

PÓLIZA DE GARANTÍA

PRODUCTO: INTERFACE DMX
 MODELO: S-DMXPAL
 MARCA: SCHALTER

El producto que usted ha adquirido cuenta con una garantía de 3 meses por defectos de fabricación, a partir de la fecha de adquisición otorgada por: Schalter Communications, S.A. DE C.V.

CONDICIONES

1. Para hacer efectiva esta garantía, usted debe presentar la póliza de garantía debidamente llenada y sellada por la tienda o unidad vendedora junto con el producto.
2. La empresa se compromete a reparar todo el producto o a cambiar las piezas y componentes defectuosos que se llegaran a requerir, sin ningún cargo para el consumidor, incluyendo la mano de obra, siempre y cuando la falla sea atribuible a algún defecto de fabricación.
3. Los gastos de transportación derivados del cumplimiento con esta póliza dentro de la red de servicio corren sin ningún cargo para el consumidor.
4. El tiempo de reparación en ningún caso será mayor de 30 días hábiles contados a partir de la recepción del producto en cualquiera de los sitios donde pueda hacerse efectiva la garantía; transcurrido este término Schalter Communications, S.A. DE C.V.

procederá a efectuar el cambio por un producto nuevo o equivalente.

5. Se pueden adquirir refacciones y partes en los talleres de servicio :
 Schalter Communications, S.A. de C.V.
 Av. Colón #206 Int. L-9
 Col. Centro, Monterrey, N.L.
 C.P. 64000

ESTA GARANTÍA NO SERÁ VÁLIDA EN LOS SIGUIENTES CASOS

1. Cuando el producto ha sido utilizado en condiciones distintas a las normales.
2. Cuando el producto no se haya utilizado de acuerdo al instructivo del que se acompaña el producto adquirido.
3. Cuando el producto ha sido alterado o reparado por personas ajenas a Schalter Communications, S.A. DE C.V.

En caso de extravío de la póliza de garantía, se puede solicitar la reposición en la tienda donde adquirió el producto.

IMPORTADO POR:
 SCHALTER COMMUNICATIONS S.A. DE C.V.
 AV. COLÓN #206 INT. L-9
 COL. CENTRO
 MONTERREY, NUEVO LEÓN, C.P. 64000
 RFC: SCO100310QS4

CENTRO DE ATENCION A CLIENTES
 Tel: 8184009000 (Monterrey)

MANUAL DE USUARIO LEA CUIDADOSAMENTE ESTE INSTRUCTIVO

S-DMXPAL

INTERFACE DMX 128 CANALES



HECHO EN CHINA
 MADE IN CHINA



Importado Por:
 Schalter Communications S.A. de C.V.
 Av. Colón #206 Int. L-9, Col. Centro
 Monterrey, Nuevo León, C.P. 64000
 Rfc: Sco100310qs4

Por favor lea cuidadosamente este manual antes de hacer uso de su equipo.

⚠ Conserve este manual para futuras referencias. ⚠

Descripción

- Sistema de software **descargable por medio de www.dmxsoft.com** (compatible con Windows y OSX Mac) .
- Software DMX fácil de usar
- 256 canales DMX (EN VIVO)
- 12 canales DMX (STAND ALONE) (**Activación por medio de www.dmxsoft.com**).
- Ordenador necesario con puerto USB para operación (**No incluido**).

Requisitos mínimos de sistema

- Tarjeta de video RAM de 32Mb para usar el visualizador 3D compatible con Microsoft DirectX 9.0.
- Computadora portátil o de escritorio con puerto USB.
- Windows ME, XP o cualquier versión actualizada de 256Mb de memoria.
- Resolución de pantalla de 800 x 600 Frecuencia de reloj de 800 Mhz.

Requisitos optimos del sistema

- Laptop o computadora de escritorio con puerto USB.
- Compatible con Windows 7 y 8 (compatible con 64 bits) y Mac OS X 10.7 (león), 10.8 (león de montaña), 10.9 (Mavericks), 10.10 (Yosemite).
- Resolución de pantalla de 1280x1024.
- 512 MB de memoria.
- Frecuencia de reloj: 1.5 GHz.
- Tarjeta de video RAM de 128 MB que admite Microsoft DirectX 9.0 • Abra GL 3.1 o superior para visualizador 3D.
- Tarjeta gráfica de video; Abra GL 3.1 o superior para el visualizador 3D.

La función del botón Stand Alone/Next no está activa. Visita la página www.dmxsoft.com para comprar la actualización.

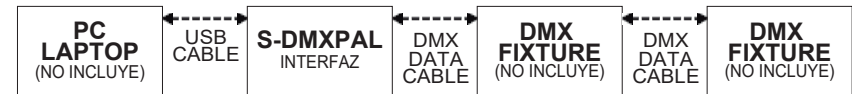


DMX S-DMXPAL y debe estar conectado a un puerto USB en su PC.

El cable USB proporciona energía a la interfaz S-DMXPAL y debe estar conectado a un puerto USB en su PC.

Fabricados en P.R.C. Especificaciones sujetas a cambios sin previo aviso. Microsoft, Windows y sus logotipos son marcas registradas de Microsoft Corporation. Apple, Mac y Macintosh y sus logotipos son marcas registradas de Apple Computer, Inc.

Ejemplos de conexión



Software



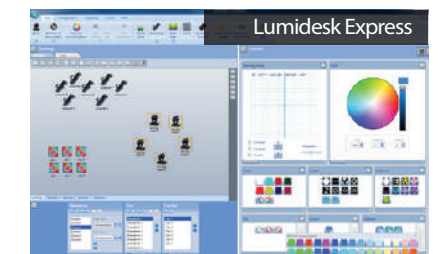
Sunlite ofrece un potente paquete de software de control de iluminación de fama mundial para aplicaciones de entretenimiento. Ha sido probado y probado en el campo a través de miles de instalaciones y producciones.



Daslight es uno de los paquetes de software de control de iluminación dmX más populares del mundo. Su facilidad de uso y diseño ergonómico lo han convertido en el software de elección para DJ's, clubes, iluminación escénica, giras a pequeña escala, espectáculos.



El software Easy Stand Alone fue creado para usuarios que buscan una facilidad de uso completa. Con su diseño simple, Easy Stand Alone es perfecto para aplicaciones arquitectónicas y también se puede utilizar para el control básico en vivo.



Lumidesk es un poderoso paquete de software creado para DJ's en movimiento. Fácil de usar y con una sólida gama de herramientas para crear efectos dinámicos de iluminación; Lumidesk trae profesionalismo a cualquier concierto.